

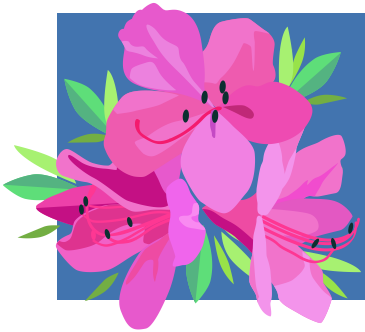
**Cheung Sha Wan**

**Catholic Secondary School**



**Welcome to Careers Talk  
for Form 3 Students  
中三升學講座**

**28/5/2020**



# 編班原則

甚麼決定同學選科的優先次序？

**\*\* 全年總分 \*\***

<b>Term 1 CA</b>	<b>HY</b>	<b>Term 2 CA (Attitude + Coursework)</b>	<b>FY</b>	<b>Grand Total</b>
<b>15%</b>	<b>25%</b>	<b>20%</b>	<b>40%</b>	<b>100%</b>

# 本校新高中課程架構(20-21)

- 核心科目(Core Subjects) : 4
- 選修科目(Electives) : 2 – 3
  - 數學延伸部分(M1/M2)
  - 應用學習(Applied Learning)
  - 其他語言(Other Languages)
  - 音樂(Music)
- 非公開考試科目：倫理及體育
- 其他學習經歷(OLE)  
德育及公民教育、社會服務、藝術發展、體育發展、與工作有關的經驗

# Electives Offered in F4-F6

## 新高中選修課程 (高中一至高中三)



Elective(選修科)	MOI (教學語言)	No. of Groups (組別)	Elective(選修科)	MOI (教學語言)	No. of Groups (組別)
Physics 物理	英	2	ICT資訊與通訊科技	英	1
Chemistry化學	英	2	Chi. History中國歷史	中	1
Economics 經濟	英	2	E&RS 宗教與倫理	中	1
Geography 地理	英	1	PE 體育	中	1
Biology生物	英	2	Visual Arts視覺藝術	中	1
History歷史	英	1	BAFS (企業、會計 與財務概論)	英	1

以下科目不包括在選科機制內

Applied Learning 應用學習	英/中	-	Other Languages 其他語言	-	-
Music 音樂	英/中	-	數學延伸部分 M1/M2	英	-

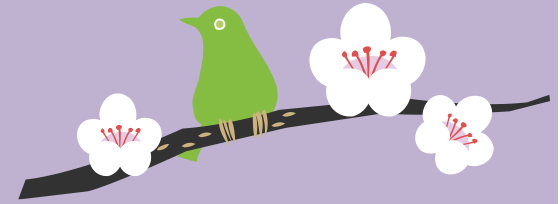
# 2020–21 年度中四選修科組及班級結構

<b>Elective Block 1</b> <b>選修科組1</b>	<b>Elective Block 2</b> <b>選修科組2</b>	<b>Elective Block 3</b> <b>選修科組3</b>
Chemistry 1 化學 (4A/F4B) [28] Physics 1 物理 (F4A/F4B) [28] Economics 1 經濟(F4A/F4B) [28]	Physics 2 物理 [30] Geography 地理 [30] Biology 1 生物[30] Chinese History 中史 [30] ICT 資訊與通訊科技 [22] Visual Arts 視覺藝術 [22] E & RS 倫理與宗教 [22]	Chemistry 2 化學 [30] Economics 2 經濟 [30] Biology 2 生物 [30] History 歷史 [30] NSS P.E. 體育 [22] BAFS 企業、會計與財務概論[30] (Business, Accounting and Financial Studies)
72	186	172

學校提供的選修科目: 12 個選修科目 (16組別) +  
 數學延伸部份(單元一/單元二) +  
 應用學習課程 +  
 其他語言 + 音樂

<b>4A</b>	<b>4B</b>	
<b>Physics 1</b>	<b>Physics 1</b>	<b><math>\leq 28</math></b>
<b>Economics 1</b>	<b>Economics 1</b>	<b><math>\leq 28</math></b>
<b>Chemistry 1</b>	<b>Chemistry 1</b>	<b><math>\leq 28</math></b>
<b>36</b>	<b>36</b>	

# 選科原則



## 1. 可選修科目的數目

班別	中三考獲名次	人數	選修科目數量
4A	1-72	36	3Xs/2Xs
4B	1-72	36	3Xs/2Xs
4C	73-144	約36	2Xs
4D	73-144	約36	2Xs

# 重要日期及上訴機制



## 1. 派發成績表(7月15日)

- a. 同學請於7月15日(星期三)回校領取**成績表**  
(上午8:00正)
  
- b. 成績表如有錯誤，學生須於即日中午**12時正前**  
親自通知校務處或班主任。



## 2. 網上選科

7月15日(星期三)中午12時正

至

7月16日(星期四)晚上11時59分

### 3. 中央派位-7月20日(星期一早上9時正)

a. 成績較佳之同學(中三全年總分較高者)將獲優先分配其選取之所有選修科目。

b. 若出現中三全年總分相同的情況,學校會以當時情況作出特別安排。

c. 已獲派首二/三志願選修科目的同學毋須參加選科程序「網上即時選科」。

## 4. 網上即時選科(7月22日)

- a. 未獲「中央派位」之同學請於7月22日(星期三)參加網上即時選科。

時間：上午十一時正

地點：禮堂

### b. 網上即時選科

- 校方按照同學中三全年總成績優次排序，成績較佳者將獲編配較前之時段選科。
- 即場在電腦輸入心儀之科目，並即時知悉取錄結果。



# 中四選科當日須知

1. 同學必須在**指定時間**前到達學校禮堂。
2. 同學必須於選科當日帶備**學生證**。
3. 若同學未能按指定時段出席及於「**等候區內**」按次序等候選科則被視為遲到，遲到同學不能按指定時段選科，其選科時段將順延至下一時段。
4. 如同學預知當日未能出席中四選科，同學可委託其監護人或老師代其參與網上即時選科。
5. 如同學當天未能出席中四選科，同學必須於當天致電回校通知鄒偉雄老師，以便處理該同學選科事宜。
6. 考獲全級名次1-72名以外之同學只可選讀兩個選修科目。
7. 歡迎家長陪同學生出席「網上即時選科」。

\*同學須了解選科的程序、規則及系統操作，緊記個人登入密碼及名稱。

## 5. 上訴

a. 如學校選科機制有誤，可向學校提出上訴

b. 上訴手續

- \*向校務處遞交家長信

- \*遞交時間：7月23日時中午十二時前

- \*個案交「中四編班委員會」審核

- \*獲通知上訴結果

**PART A : Survey on Form 4 Subject Selection**

**Please indicate your order of preference if you are FREE to choose the following subjects as your electives in Form 4.**

	<b>BAFS</b>	<b>Biology</b>	<b>Chemistry</b>	<b>ChiHistory</b>	<b>Economics</b>	<b>EnRS</b>
	<b>Geography</b>	<b>History</b>	<b>ICT</b>	<b>NSSPE</b>	<b>Physics</b>	<b>VA</b>
<b>1st</b>	BAFS			<b>1st</b> <input type="text" value="BAFS"/>		
<b>2nd</b>	Biology			<b>2nd</b> <input type="text" value="Biology"/>		
<b>3rd</b>	Chemistry			<b>3rd</b> <input type="text" value="Chemistry"/>		
<b>4th</b>	ChiHistory			<b>4th</b> <input type="text" value="ChiHistory"/>		
<b>5th</b>	Economics			<b>5th</b> <input type="text" value="Economics"/>		
<b>6th</b>	EnRS			<b>6th</b> <input type="text" value="EnRS"/>		
<b>7th</b>	Geography			<b>7th</b> <input type="text" value="Geography"/>		
<b>8th</b>	History			<b>8th</b> <input type="text" value="History"/>		
<b>9th</b>	ICT			<b>9th</b> <input type="text" value="ICT"/>		
<b>10th</b>	NSSPE			<b>10th</b> <input type="text" value="NSSPE"/>		
<b>11th</b>	Physics			<b>11th</b> <input type="text" value="Physics"/>		
<b>12th</b>	VA			<b>12th</b> <input type="text" value="VA"/>		
	<b>START SELECTION</b>			<input type="text" value="SUBMIT"/>		



● F4 Elective

● Survey

Selection

Survey

## PART B : Form 4 Subject Selection

How many elective subjects do you want to take in the Form 4 Subject Selection?

THREE

TWO



Name: Test Account

StuID: S13579

Class: 3A ( 90 )

Elective Block 1

Physics 1

Elective Block 2

Geography

Elective Block 3

History

**CONFIRM**

**RESET**